



Dr. Yoshi Terauchi, DDS, PhD

Chuyên gia nội nha nổi tiếng hàng đầu thế giới, đặc biệt trong điều trị nội nha lại.

Hội thảo

NỘI NHA LẠI KHÔNG PHẪU THUẬT

Xử lý ống tủy bị khấc, bị gãy trám, thủng sàn tủy, ống tủy phụ, sử dụng MTA và các vấn đề liên quan nội nha lại.



03/10/2023 | tại Hà Nội



04/10/2023 | tại Hồ Chí Minh



Dr. Yoshi Terauchi là Chủ tịch Hiệp hội Nha khoa bằng kính hiển vi Nhật Bản.

Phó giáo sư thỉnh giảng về lâm sàng khoa Nội nha tại Đại học Boston, Trường Nha khoa Henry M. Goldman.

Ông là giảng viên thỉnh giảng tại Đại học Y & Nha khoa Tokyo, khoa Tủy răng và Nội nha

Ngoài ra, ông còn là Giáo sư thỉnh giảng tại Khoa Nội nha, Khoa Nha khoa, Đại học Bahçeşehir, Istanbul, Thổ Nhĩ Kỳ.



Dr. Terauchi là giáo sư thỉnh giảng tại Khoa Nội nha, Đại học Bahçeşehir İstanbul, Thổ Nhĩ Kỳ, phó giáo sư lâm sàng về Nội nha tại Trường Nha khoa Henry M. Goldman thuộc Đại học Boston, và là giảng viên thỉnh giảng tại Đại học Tokyo Medical & Dental. Ông có phòng khám chuyên về điều trị nội nha tại Tokyo, Nhật Bản từ năm 1998.

Ông tốt nghiệp và nhận bằng Bác sĩ phẫu thuật nha khoa vào năm 1993, chương trình nội trú vào năm 1995 và bằng Tiến sĩ từ Khoa Nội nha tại Đại học Y dược & Nha khoa Tokyo. Ông đã xuất bản một số bài báo trên các tạp chí chuyên ngành trong nước và quốc tế. Ông cũng là tác giả của một số chương trong sách giáo khoa bao gồm ấn bản lần thứ 11 và lần thứ 12, có tên “Pathways of the Pulp”, “Endodontics: the 6th edition of Principles and Practice” và “Management of Fractured Instruments. Endodontic Advances and Evidence-Based Clinical Guidelines”. Ông giảng dạy rất nhiều cả online, offline trong nước và quốc tế dày đặc trong năm.

Ông đã giảng dạy ở hơn 40 quốc gia trên khắp thế giới: Mỹ, Canada, Úc, Châu Âu,...

2023-2024: Chủ tịch Hiệp hội Nha khoa kính hiển vi Nhật Bản

2021: Phó Giáo sư Lâm sàng về Nội nha tại Trường Nha khoa Henry M. Goldman thuộc Đại học Boston

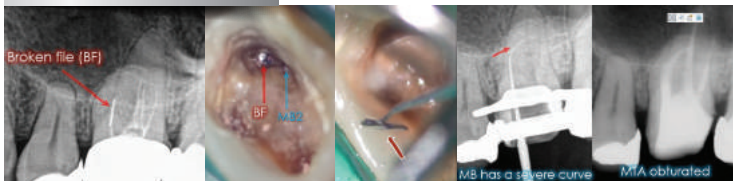
2021: Giáo sư thỉnh giảng tại Khoa Nội nha thuộc Đại học Bahçeşehir İstanbul/ THỔ NHĨ KỲ

2008: Nhận giải thưởng Wakai bởi Hiệp hội Nội nha Nhật Bản

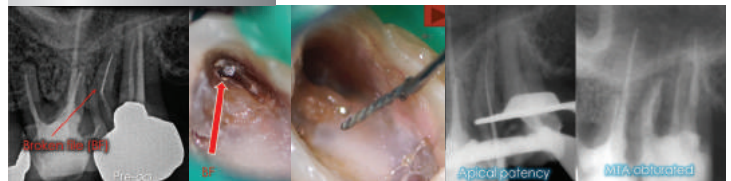
2007: Giảng viên thỉnh giảng tại Đại học Y & Nha khoa Tokyo, khoa tủy răng và Nội nha

2001: Nhận giải thưởng Presidential bởi Hiệp hội Nội nha Nhật Bản

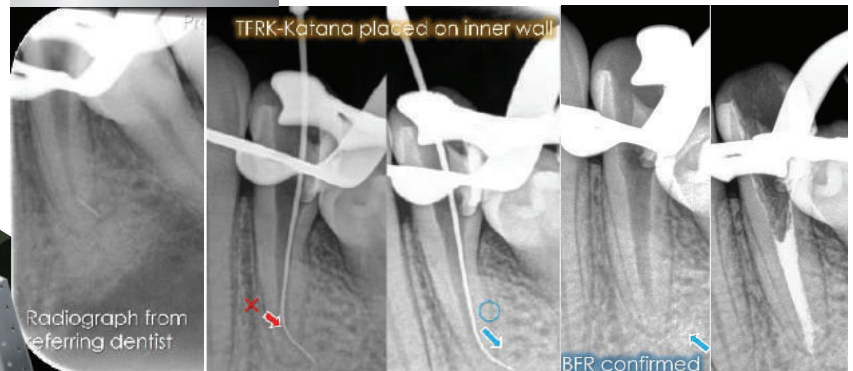
LẤY TRÂM GÃY



LẤY TRÂM GÃY



LẤY TRÂM GÃY



NỘI DUNG CHƯƠNG TRÌNH

Có nhiều lý do dẫn đến điều trị nội nha ban đầu không phải lúc nào cũng thành công.

Việc điều trị lại trong nội nha cũng có thể thất bại trừ khi xác định được nguyên nhân gây ra.

- **Đầu tiên**, việc chẩn đoán chính xác luôn là chìa khóa thành công, đặc biệt là trong nội nha lại.
- **Thứ hai**, khử khuẩn hệ thống ống tủy không đủ có thể dẫn đến việc không lành thương nếu nguyên nhân thất bại chủ yếu do răng. Vi khuẩn có thể tồn tại sau khi điều trị lần đầu do các vùng không thể tiếp cận được bởi dụng cụ sửa soạn ống tủy và chất bơm rửa ống tủy.

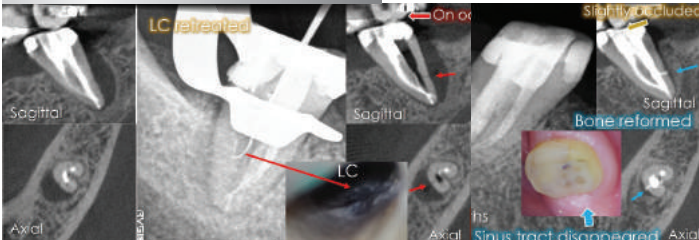
Các nguyên nhân thất bại bao gồm:

- » Chẩn đoán không chính xác
- » Cách ly răng không tốt;
- » Sửa soạn, làm sạch và bơm rửa ống tủy không kỹ hình thành màng sinh học và trám bít không đủ.

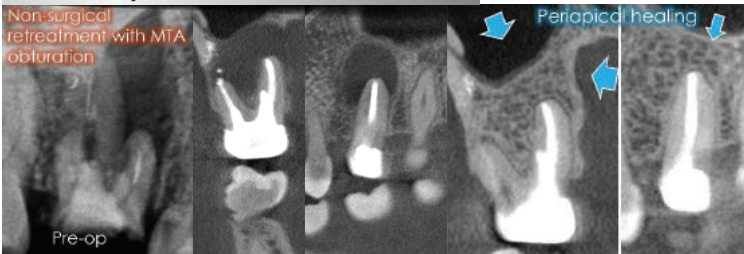
Các tai nạn do điều trị như trám bị gãy, bị khắc và bị thủng sàn tủy cũng là vấn đề nghiêm trọng dẫn đến thất bại do không thể khử trùng ống tủy từ những khu vực đó đến chóp.

Trong quá trình điều trị nội nha lại, những rủi ro có thể ảnh hưởng xấu đến kết quả cần được kiểm soát chặt chẽ. Vì vậy, trong bài giảng này, cách xử trí với những trường hợp không lành thương sẽ được thảo luận và trình bày.

ĐIỀU TRỊ ỐNG TỦY PHỤ



KỸ THUẬT TRÁM BÍT BẰNG MTA



MỤC TIÊU BÀI GIẢNG

CHẨN ĐOÁN CHÍNH XÁC & LẬP KẾ HOẠCH ĐIỀU TRỊ

1. Cách phân biệt đau do răng và đau không do nguồn gốc từ răng.
2. Chẩn đoán trong điều trị nội nha lại.

NGUYÊN NHÂN CỦA CÁC TRƯỜNG HỢP KHÔNG LÀNH THƯƠNG

1. Vi khuẩn ở đâu là nguyên nhân gây viêm quanh chóp
2. Đâu là nơi thông thường để vi khuẩn hình thành màng sinh học?

LOẠI BỎ VẬT LIỆU TRÁM BÍT GUTTA-PERCHA VÀ MÀNG SINH HỌC

1. Tại sao phải loại bỏ vật liệu trám bít gutta-percha khi điều trị nội nha lại?
2. Kỹ thuật loại bỏ vật liệu trám bít hiệu quả nhất là gì?

CÁCH XỬ LÝ CÁC ỐNG TỦY BỊ KHẮC

1. Làm thế nào để ngăn chặn việc hình thành khắc?
2. Các kỹ thuật thực tế và có thể dự đoán được để vượt khắc là gì?

KỸ THUẬT LẤY TRÂM GÂY XÂM LẤN TỐI THIỂU VÀ CÓ THỂ TIÊN LƯỢNG

1. Hai kỹ thuật sửa soạn chính
2. Hai kỹ thuật lấy trám gây ra có thể tiên lượng.

TRÁM BÍT MTA TRONG ĐIỀU TRỊ NỘI NHA LẠI (VÀ THÙNG SÀN TỦY)

1. So sánh các đặc tính lâm sàng và cách sửa soạn ống tủy khi dùng gutta-percha và MTA như một vật liệu trám bít ống tủy.
2. Các kỹ thuật trám bít với MTA có thể tiên lượng được.

Hội thảo

NỘI NHA LẠI KHÔNG PHẢI THUẬT

Xử lý ống tủy bị khấc, bị gãy trám, thủng sàn tủy, ống tủy phụ, sử dụng MTA và các vấn đề liên quan nội nha lại.

03/10/2023 | tại Hà Nội

04/10/2023 | tại Hồ Chí Minh

LỊCH TRÌNH

03/10/2023 - Hà Nội

- 07:30-08:00 Check-in
- 08:00-10:00 Lý thuyết
- 10:00-10:30 Teabreak
- 10:30-12:00 Lý thuyết
- 12:00- 13:30 Nghỉ trưa
- 13:30- 14:30 Lý thuyết
- 14:30-15:00 Teabreak
- 15:00-16:00 Demo

04/10/2023 - Hồ Chí Minh

- 08:00-09:00 Check-in
- 09:00-10:30 Lý thuyết
- 10:30-11:00 Teabreak
- 11:00-12:00 Lý thuyết
- 12:00- 13:30 Nghỉ trưa
- 13:30- 15:00 Lý thuyết
- 15:00-15:30 Teabreak
- 15:30-17:00 Lý thuyết + Demo

ĐĂNG KÝ
TẠI ĐÂY



Liên hệ tư vấn và đăng ký

HOTLINE **0937 97 69 69**

Thông tin chuyển khoản

Số tài khoản: **89589929** - **Thiếu Thị Mỹ Châu**
Ngân hàng thương mại cổ phần Á Châu (ACB)

Nội dung chuyển khoản:

Ho Ten + SDT + Lop Dr. Yoshi HCM / Ha Noi



Dental Technology Specialist

CÔNG TY CP TRANG THIẾT BỊ Y TẾ DENTECH

Văn Phòng Hồ Chí Minh:

133 Nguyễn Chí Thanh, Q.5, Hồ Chí Minh

Tel: (028) 39 57 55 77

Website: www.dentech.vn - Email: info@dentech.vn

Văn Phòng Hà Nội:

12 Hạ Yên, Q. Cầu Giấy, Hà Nội

Tel: (024) 32 20 21 02